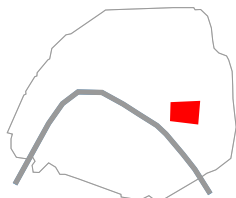
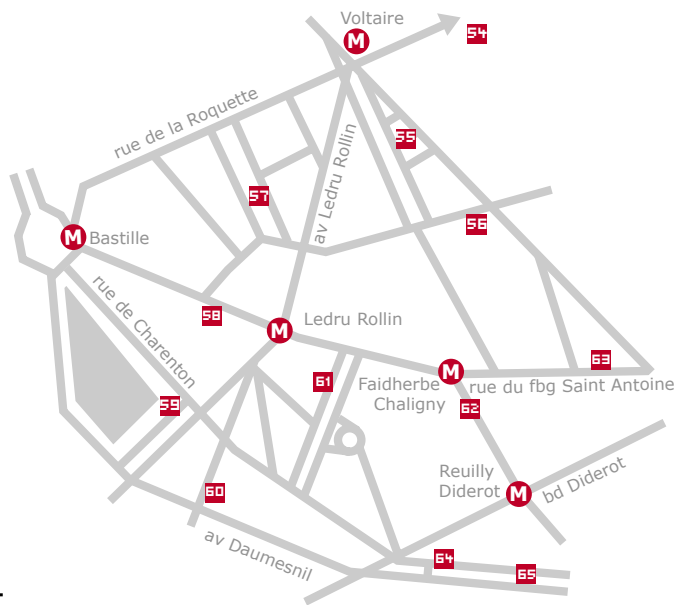


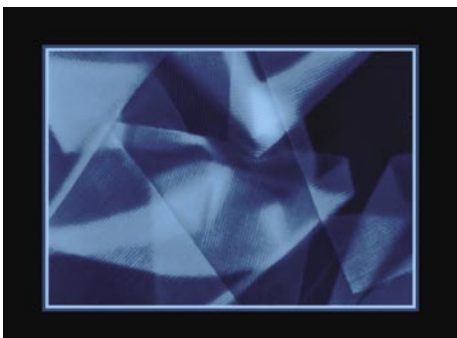
# PARCOURS #6 BASTILLE + DAUMESNIL



DATE DE VISITE  
10/11 + 20/11

- 54 LIBRAIRIE ART MALIN**
- 55 GALERIE SATELLITE**
- 56 LIBRAIRIE VIOLETTE & CO.**
- 57 GALERIE KELLER**
- 58 L'ARBRE À LETTRES**
- 59 GALERIE C. DEMERLIAC**
- 60 MAATGALLERY**
- 61 3015**
- 62 PRINCESSE YENNEGA**
- 63 NOZBONE SKATE SHOP**
- 64 MAISON D'EUROPE ET D'ORIENT**
- 65 GALERIE MILYEUX**





## 54 LIBRAIRIE ART MALIN Nathalie de Parseval

Photogrammes ou peintures à la lumière. Inventée par Man Ray, la technique du photogramme est ici réactualisée dans sa version colorisée. Des objets de la vie de tous les jours laissent leur empreinte sur du papier photographique et prennent une apparence nouvelle, surprenante, comme s'ils appartenaient à un autre monde.

du 6/11 au 24/11, le lundi de 12h à 20h et du mardi au samedi de 10h à 20h. Fermé les dimanches.

**22 rue Gerbier, 11e**  
**M° Philippe Auguste**  
**www.souris-glacee.com**

Vernissage: 10/11 de 18h à 21h



## 55 GALERIE SATELLITE Anne-Solange Gaulier

"LA TRAVERSÉE QUI NE FINIT PAS"

*Ce que voit le voyageur dans son voyage, ce sont des mondes réels... que les habitants ne voient plus.*

Marc-Alain Ouaknin, Lire aux éclats, p.347.

du 2/11 au 11/11, du mardi au samedi de 13h30 à 19h. Fermé dimanche.

**7 rue François de Neufchâteau, 11e**  
**M° Voltaire**

**www.galeriesatellite.com**

Vernissage: 2/11 de 17h à 21h



## 56 LIBRAIRIE VIOLETTE & CO. Hélène Epaud

"Tampon/nées". Une série étonnante et colorée, l'exploration d'un objet féminin et inattendu. Tout ce qui coupe, fend et coud est là, tout ce qui maquille aussi : un défilé de petits dandys fin prêts pour la parade entre en s'amusant au catalogue des vanités.

du 8/11 au 4/12, du mardi au samedi de 11h à 20h30, dimanche de 14h à 19h. Fermé les lundis.

**102 rue de Charonne, 11e**  
**M° Charonne**  
**www.violetteandco.com**

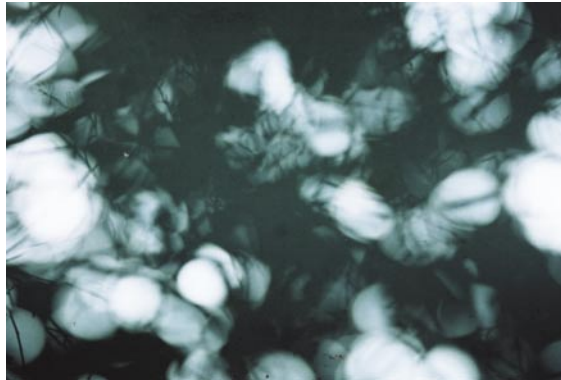
Vernissage: 10/11 de 18h à 21h

du 2/11 au 2/12, du mardi au samedi de 14h à 19h ou sur rendez-vous. Fermé les dimanches et lundis.

13 rue Keller, 11e, M° Bastille

galeriekeller@free.fr

Vernissage: 10/11 de 18h à 21h



### Martine Colignon

Ombres et lumières ne cessent d'esquisser des formes les accrochant sur le fil du temps, Le regard tente alors de retenir l'infinie diversité d'un fragment de paysage. Variations fugitives dans cet espace en tension...

Entre regard, ombres et lumières, s'ouvre peut-être la profusion du monde peut-être encore, l'allégresse d'un vivant poème.



### Elise Hardy

Elise Hardy est née en 1962 à Château-Thierry. Elle travaille à l'agence Rapho. C'est au contact de la foule, de la ville, de la rue qu'elle révélera son goût pour les images insolites, décalées. Depuis 1998, son travail s'organise autour du thème central de "la ville au quotidien".

### Jean-Marc Gourdon

Jean-Marc Gourdon s'attache à une photographie de la quotidienneté au moyen format et réunit ensuite les images par dyptiques. Cette pratique libre sans mise en scène convoque des indices, suggère des histoires. Sans légende, l'association de photographies sert d'amorce à des récits intérieurs. Le travail Troubles relève de ce processus.



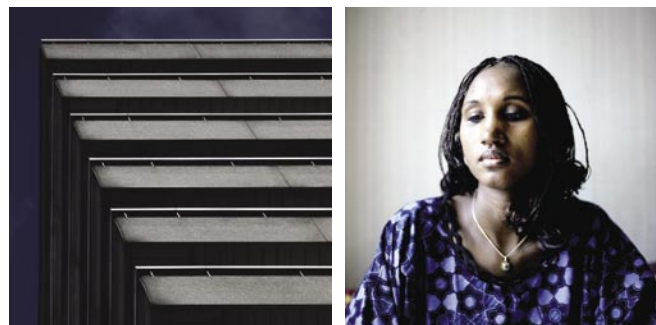
**58 L'ARBRE À LETTRES**  
Christine Mathieu

"Parfum de glace" Christine Mathieu a repris le titre d'un ouvrage de l'écrivain japonaise Yoko Ogawa pour réunir un ensemble d'images sur le thème du blanc. A l'instar d'une cérémonie magique, la prise de vue de petites sculptures de glace, de chair, de perles et de plumes élaborées comme les objets d'un rituel, opère une mutation, qui les charge de la présence physique et spirituelle de l'auteur. "...c'est la part d'in vraisemblable et d'opposé qui constitue la réalité de mon être que j'essaie de transmettre...". Christine Mathieu combine, dans l'univers subtil et délicat de ses natures mortes, sensualité et violence.

du 02/11 au 25/11, du lundi au samedi de 10h à 20h, dimanche de 14h à 19h

**62 rue du Faubourg Saint Antoine, 12e, M° Bastille**

Vernissage et signature: 10/11 à 18h30



**59 GALERIE C. DEMERLIAC**  
Pierre Rigae & Hélène Tilman

Pierre Rigae travaille sur l'aspect le plus minimaliste de l'architecture de masse des grandes métropoles européennes. Le traitement contrasté de ses images, l'épuration exacerbée du cadrage révèle la forme pure de constructions qui, libérées de leur fonction première, développent une expressivité autonome, au-delà même de l'architecture.

Hélène Tilman regarde les autres. Elle photographie, écrit, enregistre. Superpose les images, les sons et les mots. Elle donne la parole à Atou et Yassine dans un film-portrait, montage d'images fixes, réalisé alors que ce jeune couple, elle nigérienne, lui français, se bat pour obtenir une autorisation de mariage.

du 2/11 au 26/11, le jeudi de 18h à 20h, le samedi et le dimanche de 14h à 20h

**21/23 rue Moreau, 12e, M° Bastille**  
**[www.pierrerigae.com](http://www.pierrerigae.com)**

Vernissage: 2/11 de 18h à 21h



**60 MAATGALLERY**  
Guillaume Livy

Ouverte au public depuis le 29 avril 2004, à deux pas du Viaduc des Arts, Maatgallery a pour vocation de promouvoir jeunes talents ainsi qu'artistes confirmés. Guillaume Livy nous propose une série de photographies aux cadrages audacieux et chargé d'un dialogue corporel, tout cela à travers une mise en scène. Aucun trucage numérique, aucune retouche, le résultat est saisissant.

du 1/11 au 15/11, du lundi au vendredi de 9h à 12h30 et de 14h à 18h, samedi sur RDV

**26ter rue Traversière, 12e**  
**M° Gare de Lyon**  
**www.maatgallery.com**

Vernissage: 16/11 de 18h à 21h



**61 3015**  
Jürgen Nefzger

Valdecaballeros: un regard attentif aux traces d'une histoire symptomatique du développement industriel: celle de Valdecaballeros, vallée d'Estrémadure en Espagne. Dernier travail photographique de Jürgen Nefzger, réalisé en février 2006, et présenté sous la forme d'un diaporama narratif, alternant textes et images.

du 16/11 au 25/11, du mardi au samedi de 15h à 19h. Fermé le dimanche et le lundi.

**19bis rue de Cotte, 12e, dernière porte, fond de cour**  
**M° Ledru Rollin ou Gare de Lyon**  
**www.3015.org**

Vernissage: 16/11 de 18h à 21h



**62 PRINCESSE YENNEGA**  
Vincent Carpentier

Voyageur fidèle en Afrique sahélienne, le photographe nous invite à la rencontre de ses habitants avec lesquels il a noué des affinités réciproques. En distillant des touches peintes ou par de subtiles superpositions dans ses photographies, il nous livre une vision personnelle et onirique d'une Afrique intime, intense, éternelle.

du 7/11 au 7/12 du lundi au vendredi de 11h30 à 19h, le samedi de 11h à 19h30, fermé les dimanches.

**5 rue de Reuilly, 12e**  
**M° Faidherbe Chaligny**

**www.princesse-yennega.fr**

Vernissage: 7/11 de 18h30 à 22h



## **63** NOZBONE SKATE SHOP Kim Ohio Nguyen

En Arizona, deux jeunes skateurs charpentiers, aventuriers de l'underground, construisent six mois durant un bowl de ciment s'appropriant un terrain privé, perdu, bordé des rails de l'Union Pacific". Les "Concrete Criminals", peaux arrachées et soleil brûlant, dévalent à toute vitesse leur oeuvre abrupte; rêve éphémère détruit aussitôt au bulldozer.

du 5/11 au 24/11 le lundi de 14h à 19h,  
du mardi au samedi de 10h30 à 19h30.  
Fermé les dimanches

**295 rue du Fbg St-Antoine, 11e  
M° Nation**

[www.nozbone.com](http://www.nozbone.com)



## **64** MAISON D'EUROPE ET D'ORIENT Bruno Cogez/Collectif EST

Intime Roumanie: Pendant trois ans, Bruno Cogez a saisi ces moments intimes de la Roumanie d'aujourd'hui : visages, détails, intérieurs. Avec une lumière si particulière, le photographe nous propose son carnet de route où chaque image est une histoire singulière, celle d'une Roumanie vivante et pleine de couleurs.

du 3/11 au 22/11 du lundi au vendredi  
de 10h à 13h et de 14h à 19h

**3 passage Hennel, 12e, M° Gare de  
Lyon / sortie bd. Diderot / accès  
par le 105 avenue Daumesnil**

[www.sildav.org](http://www.sildav.org)

Vernissage: 3/11 de 18h30 à 22h



## **65** GALERIE MILYEUR Pierre-Jérôme Jehel

Promenades extrêmes D'un côté, l'humidité brumeuse des tourbières irlandaises, de l'autre, la lumière poussiéreuse des immensités désertiques du Sinaï. Ces lieux contraires ont accompagné une expérience sensible du texte au paysage, de l'imaginaire au concret. Ces photographies retracent une rencontre entre un passé historique ou mythologique, une géographie immuable et un promeneur d'aujourd'hui.

du 20/11 au 9/12, du mardi au samedi  
de 11h à 19h, dimanche de 14h à 19h

**89 avenue Daumesnil, 12e  
M° Gare de Lyon ou Ledru Rollin**

[www.milyeur.net](http://www.milyeur.net)

Vernissage: 20/11 de 18h30 à 21h